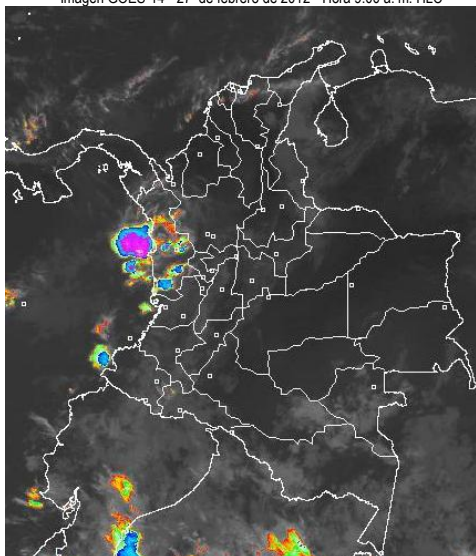


## CONDICIONES HIDROMETEOROLÓGICAS ACTUALES

En gran parte del país predominan las condiciones secas, salvo en el Centro y Suroccidente de la Región Andina y a lo largo de la Región Pacífica donde persisten las lluvias de variada intensidad. **ALERTA ROJA** por ocurrencia de incendios de la cobertura vegetal en varios sectores de las regiones Caribe, Orinoquia y Andina. **ALERTA NARANJA** por deslizamientos de tierra en áreas inestables de los departamentos de Nariño y Cauca.

## IMAGEN SATELITAL

Imagen GOES-14 \* 27 de febrero de 2012 \* Hora 9:00 a. m. HLC



## PRONÓSTICO CONDICIONES METEOROLÓGICAS ESPECIALES

### ÁREA DEL VOLCÁN CERRO MACHÍN (4.8, -75.62)

Cielo parcialmente nublado con tiempo lloviznas ligeras en la tarde.  
INGEOMINAS lo reporta en **NIVEL AMARILLO (III): CAMBIOS EN EL COMPORTAMIENTO DE LA ACTIVIDAD VOLCÁNICA.**

ELEVACIÓN (pies)	DIRECCIÓN	VELOCIDAD	
		NUDOS	KPH
10,000	ESTE	0 - 5	0 - 9
18,000	NORESTE	0 - 5	0 - 9
24,000	ESTE	5 - 10	9 - 18
30,000	SUR ESTE	5 - 10	9 - 18

### ÁREA DEL VOLCÁN NEVADO DEL HUILA (2.92 -76.05)

Cielo entre parcialmente cubierto con lluvias entre ligeras y moderadas en la tarde.  
INGEOMINAS lo reporta en **NIVEL AMARILLO (III): CAMBIOS EN EL COMPORTAMIENTO DE LA ACTIVIDAD VOLCÁNICA.**

ELEVACIÓN (pies)	DIRECCIÓN	VELOCIDAD	
		NUDOS	KPH
10,000	ESTE	5	9
18,000	ESTE	5 - 10	9 - 18
24,000	ESTE	5 - 10	9 - 18
30,000	SURESTE	15 - 20	28 - 37

### ÁREA DEL VOLCÁN GALERAS (1.55, -77.37)

Nubosidad variable con lluvias de variada intensidad a lo largo de la jornada  
INGEOMINAS lo reporta en **NIVEL AMARILLO (III): CAMBIOS EN EL COMPORTAMIENTO DE LA ACTIVIDAD VOLCÁNICA.**

ELEVACIÓN (pies)	DIRECCIÓN	VELOCIDAD	
		NUDOS	KPH
10,000	NORESTE	0	0
18,000	ESTE	5 - 10	9 - 18
24,000	ESTE	5 - 10	9 - 18
30,000	SURESTE	15 - 10	28 - 37

## LO MÁS DESTACADO

- Las lluvias de mayor consideración se reportaron en los departamentos de Huila, Tolima y Chocó. El mayor volumen se registró en municipio de **Istmina (Chocó)** con **64.0 mm**.
- ALERTA ROJA** por amenaza alta por incendios de la cobertura vegetal en las regiones Caribe, Orinoquia y el noroccidente de la Andina.
- Se sugiere estar atentos a las recomendaciones de los comités locales y regionales de emergencias, en la implementación de medidas preventivas para reducir la ocurrencia de incendios, particularmente en ecosistemas de alta montaña y coberturas vegetales naturales adyacentes a zonas de cultivo.
- ALERTA NARANJA** por amenaza moderada de deslizamientos de tierra en áreas inestables de los departamentos de Nariño y Cauca.

## PRECIPITACIONES

A continuación se relacionan los municipios donde en las últimas 24 horas se registraron precipitaciones iguales o superiores a 15 mm:

DEPARTAMENTO	MUNICIPIOS
ANTIOQUIA	Andes (34.4), Jericó (52.0)
BOYACÁ	Arcabuco (22.3)
CALDAS	Marquetalia (55.0)
CAQUETÁ	San José de Fragua (16.7)
CAUCA	Puracé (18.7), El Tambo (15.0)
CHOCÓ	Bahía Solano (44.5), Istmina (64.0)
HUILA	Agrado (19.0), Nátaga (25.0), Tesalia (28.0), Garzón (22.7), Colombia (21.4), Gigante (31.0)
NARIÑO	Buesaco (25.2), Arboleda (23.0), Pasto (16.5)
PUTUMAYO	Mocoa (22.0), Villagarzón (31.0)
TOLIMA	Purificación (45.0), Planadas (20.0), Rioblanco (41.0), Ataco (32.0)
VALLE DEL CAUCA	Cali (24.8), Buga (22.4), Bugalagrande (34.8), Alcalá (36.9)

## TEMPERATURAS MÍNIMAS

A continuación se relacionan los municipios donde se presentaron temperaturas inferiores a 5°C:

DEPARTAMENTO	MUNICIPIOS
ANTIOQUIA	Santa Rosa de Osos (-1.0°C)
BOYACÁ	Sogamoso (3.7°C), Toca (4.8°C), Chita (2.2°C), Cerinza (3.8°C), Saboyá (4.4°C)
CUNDINAMARCA	Madrid (4.3°C), Chocontá (2.2°C), Chía (4.0°C), Sopó (1.0°C), Facatativá (2.6°C), Choachí (3.0°C), Sesquilé (2.0°C), Suba (2.2°C), Zipaquirá (3.2°C)
SANTANDER	Pamplona (4.8°C)

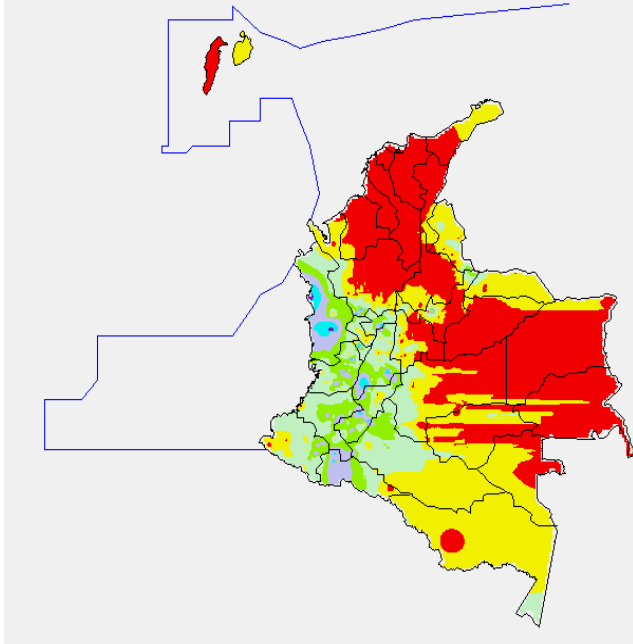
## TEMPERATURAS MÁXIMAS

A continuación se relacionan los municipios donde se presentaron temperaturas superiores a 35°C:

DEPARTAMENTO	MUNICIPIOS
BOLIVAR	Carmen de Bolívar (36.0°C), Zambrano (35.0°C), María la Baja (35.8°C), Magangué (35.0°C)
CESAR	Valledupar (37.6°C), Codazzi (36.8°C)
CÓRDOBA	Planeta Rica (36.1°C), Montería (35.8°C), Chimá (35.0°C)
LA GUAJIRA	Riohacha (36.2°C)
MAGDALENA	Zona Bananera (35.6°C), Pivijay (35.0°C)
SANTANDER	Sanana de Torres (35.6°C)
SUCRE	Corozal (35.6°C)
VICHADA	Puerto Carreño (35.4°C)

## MAPA DE PRECIPITACIÓN DIARIA

Desde las 7:00 a.m. del domingo 26 de febrero hasta las 7:00 a.m. del lunes 27 de febrero de 2012.



## ESTADO DE LOS EMBALSES

A continuación se relacionan los volúmenes útiles diarios de reservas de algunos embalses de acuerdo con información de hoy a las 6:00 a. m. consultada en XM:

EMBALSE	DEPARTAMENTO	VOLUMEN ÚTIL DIARIO, %
PLAYAS	Antioquia	95.62
TRONERAS	Antioquia	16.02
EL PEÑOL	Antioquia	95.75
SAN LORENZO	Antioquia	46.77
RIOGRANDE 2	Antioquia	64.26
MIRAFLORES	Antioquia	75.26
PORCE III	Antioquia	44.96
PORCE II	Antioquia	41.03
PUNCHINÁ	Antioquia	42.26
ESMERALDA	Boyacá	49.90
MIEL I	Caldas	58.83
SALVAJINA	Cauca	45.95
URRÁ I	Córdoba	58.04
GUAVIO	Cundinamarca	78.77
MUÑA	Cundinamarca	65.79
AGREGADO BOGOTÁ	Cundinamarca	69.56
CHUZA	Cundinamarca	47.60
BETANIA	Huila	81.05
PRADO	Tolima	86.16
CALIMA 1	Valle del Cauca	83.44
ALTO ANCHICAYÁ	Valle del Cauca	14.02

## PRONÓSTICO METEOROLÓGICO

REGIÓN	PRONÓSTICO
SABANA DE BOGOTÁ	<p><b>LUNES:</b> En la mañana predominio de tiempo seco con cielo parcialmente nublado, en horas de la tarde, aumento de nubosidad con probabilidad de lluvias entre moderadas y fuertes, especialmente en el Norte de la Sabana.</p> <p><b>MARTES:</b> Cielo parcialmente nublado con predominio de tiempo seco hasta entrada la tarde, luego son estimadas precipitaciones sectorizadas.</p>
ANDINA	<p><b>LUNES:</b> En horas de la mañana se prevén lloviznas en sectores del Eje cafetero, en el resto de la región prevalecerán las condiciones secas. En la tarde y noche son esperadas precipitaciones en algunos sectores de Cundinamarca, Santander, Antioquia, Tolima, Huila, Valle del Cauca, Cauca y Nariño, especialmente en sectores de montaña.</p> <p><b>MARTES:</b> Cielo parcialmente cubierto con predominio de tiempo seco. En horas de la tarde y de la noche, se pronostican lluvias en sectores de montaña del Valle del Cauca, Cauca, Nariño, Eje Cafetero, Huila, Cundinamarca, Tolima y Antioquia.</p>
CARIBE	<p><b>LUNES:</b> Cielo entre ligera y parcialmente nublado con predominio de tiempo seco en gran parte de la región, salvo en el Sur de los departamentos de Bolívar y Córdoba donde se advierten precipitaciones.</p> <p><b>MARTES:</b> A lo largo del día esperen condiciones secas y soleadas, al atardecer y durante la noche son probables lluvias en el Sur de Bolívar y Urabá.</p>
ARCHIPIÉLAGO DE SAN ANDRÉS, PROVIDENCIA Y SANTA CATALINA	<p><b>LUNES:</b> Cielo parcialmente nublado con posibilidad de lloviznas ocasionales.</p> <p><b>MARTES:</b> Cielo parcialmente cubierto con precipitaciones ligeras y esporádicas.</p>
MAR CARIBE	<p><b>LUNES:</b> Cielo entre ligera y parcialmente cubierto con predominio de tiempo seco, excepto en el área de San Andrés y Providencia donde se prevén lloviznas esporádicas.</p> <p><b>MARTES:</b> En la mayor parte del Caribe colombiano prevalecerán las condiciones secas con escasa nubosidad durante la jornada.</p>
PACÍFICA	<p><b>LUNES:</b> Cielo entre parcialmente nublado y nublado con precipitaciones en la mañana en sectores de Chocó, en la tarde las lluvias abarcarán áreas de Valle del Cauca, Cauca y Nariño y continuarán en el Sur de Chocó.</p> <p><b>MARTES:</b> Cielo parcialmente nublado con lluvias entre moderadas a fuertes a lo largo de la región, las de mayor consideración se pronostican en el Centro y Sur de la región.</p>
INSULAR PACÍFICA	<p><b>LUNES:</b> Cielo entre parcialmente nublado y nublado con precipitaciones de variada intensidad, en algunos casos acompañadas de tormentas eléctricas.</p> <p><b>MARTES:</b> Nubosidad variable y lluvias entre ligeras a moderadas, particularmente en Gorgona.</p>
OCEANO PACÍFICO	<p><b>LUNES:</b> Cielo entre parcialmente nublado y nublado con lluvias en varios sectores aledaños a la costa y en el área de Malpelo. No se descartan tormentas eléctricas.</p> <p><b>MARTES:</b> Nubosidad variable durante la jornada con precipitaciones entre ligeras a moderadas principalmente en el Centro y Sur de la zona marítima nacional.</p>
ORINOQUIA	<p><b>LUNES:</b> En la región predominará el tiempo seco con cielo entre despejado y parcialmente nublado.</p> <p><b>MARTES:</b> Cielo ligeramente nublado con predominio de tiempo seco.</p>
AMAZONIA	<p><b>LUNES:</b> Cielo entre parcialmente cubierto y cubierto con precipitaciones ligeras en la mañana en varios sitios de Amazonas, Vaupés y Oriente de Caquetá. En horas de la tarde y noche, las lluvias tenderán a generalizarse, alcanzado las mayores intensidades a lo largo del Piedemonte amazónico.</p> <p><b>MARTES:</b> Cielo parcialmente nublado con lluvias de ligeras a moderadas en amplios sectores de Vaupés, Amazonas y Caquetá, predominio de tiempo seco en el resto de la región.</p>

## ALERTAS VIGENTES

Para mayor información sobre el Pronóstico del Estado del Tiempo, Informes Técnicos Diarios y Comunicados Especiales, e informes de otras áreas temáticas, tales como Hidrología, Deslizamientos de Tierra e Incendios, se sugiere consultar la siguiente dirección electrónica: [www.ideam.gov.co](http://www.ideam.gov.co)

### REGIÓN CARIBE

#### ALERTA ROJA: INCENDIOS DE LA COBERTURA VEGETAL

Amenaza muy alta de ocurrencia de incendios de la cobertura vegetal en zonas de bosques, cultivos y pastos, localizados en los siguientes municipios y sectores aledaños:

**Bolívar:** Arjona, Cartagena De Indias, El Carmen De Bolívar, María La Baja, Montecristo, Morales, San Jacinto, Santa Rosa Del Sur, Simití, Turbaco y Turbaná.

**Cesar:** Agustín Codazzi, Astrea, Becerril, Bosconia, Chiriguaná, El Copey, El Paso, La Jagua De Ibrico, La Paz,

Manauere Balcón Del Cesar, Pueblo Bello, San Alberto, San Diego, Valledupar.

**Córdoba:** Ayapel, Buenavista, Cereté, Chima, Chinú, Momil, Montelíbano, Montería, Planeta Rica, Pueblo Nuevo, Puerto Libertador, San Andrés De Sotavento, San Bernardo Del Viento, San Carlos, Tierralta, Valencia

**La Guajira:** Barrancas, Dibulla, Distracción, El Molino, Fonseca, Hato Nuevo, La Jagua Del Pilar, Maicao, Manaure, Riohacha, San Juan Del Cesar, Uribe, Urumita, Villanueva

**Magdalena:** Aracataca, Ariguaní (El Difícil), Ciénaga, Fundación, Pijiño Del Carmen, Pueblo Viejo, Sabanas De San Angel, Santa Ana, Santa Marta, Sitionuevo y Zona Bananera

**Sucre:** Chalán, Coloso, Corozal, Los Palmitos, Morroa, Ovejas, Palmito, Sampués, San Onofre, Sincelejo, Tolu, Tuluvejo.

#### ALERTA NARANJA: INCENDIOS DE LA COBERTURA VEGETAL

Amenaza alta de ocurrencia de incendios de la cobertura vegetal en zonas de bosques, cultivos y pastos, localizados en los siguientes municipios y sectores aledaños:

**Bolívar:** San Juan Nepomuceno

**Córdoba:** Ciénaga De Oro, Cotorra, Loric, Los Córdoba, Moñitos, Purísima, Sahagún, San Antero, San Pelayo.

**La Guajira:** Albania

**Magdalena:** Algarrobo.

**Sucre:** Coveñas, El Roble, Guaranda, La Unión, Majagual, San Juan De Betulia (Betulia), San Marcos, San Pedro, Sincé.

*Especial atención ameritan Parque Nacional Natural Sierra Nevada de Santa Marta, Parque Nacional Natural Macuira, Via Parque Isla de Salamanca.*

### REGIÓN ANDINA

#### ALERTA ROJA: INCENDIOS DE LA COBERTURA VEGETAL

Amenaza muy alta de ocurrencia de incendios de la cobertura vegetal en zonas de bosques, cultivos y pastos, localizados en los siguientes municipios y sectores aledaños:

**Antioquia:** Alejandría, Amalfi, Angostura, Anorí, Apartadó, Arboletes, Barbosa, Bello, Campamento, Caracol, Carepa, Carolina, Chigorodó, Cisneros, Concepción, Copacabana, Don Matías, Girardota, Gómez Plata, Guadalupe, Guarne, Ituango, Maceo, Marinilla, Medellín, Mutatá, Necoclí, Puerto Berrio, Remedios, San Juan De Urabá, San Pedro, San Pedro De Urabá, San Roque, San Vicente, Santa Rosa De Osos, Santo Domingo, Segovia, Tarazá, Turbo, Valdivia, Vegachí, Yalí, Yarumal, Yolombó, Yondó (Casabe).

**Boyacá:** Aquitania, Belén, Berbeo, Betéitiva, Boavita, Busbanzá, Chinavita, Chiscas, Chita, Ciénega, Corrales, Covarrachía, Cubará, El Cocuy, El Espino, Gámeza, Garagoa, Guacamayas, Guicán, Jenesano, Jericó, La Capilla, La Uvita, Labranzagrande, Maripí, Mongua, Pachavita, Páez, Paipa, Pajarito, Panqueba, Paya, Paz De Río, Pesca, Pisba, Ramiriquí, Ráquira, Rondón, Sáchica, Samacá, San Eduardo, San Mateo, San Miguel De Sema, San Pablo De Borbur, Sativanorte, Sativasur, Siachoque, Soatá, Socha, Socotá, Susacón, Tasco, Tenza, Tibaná, Tibasosa, Tinjacá, Tipacoque, Toca, Tota, Turmequé, Tuta, Tutazá, Úmbita, Ventaquemada, Villa De Leiva, Viracachá, Zetaquirá.

**Cundinamarca:** Cáqueza, Chipaque, Chocontá, Gachetá, Guachetá, Lenguaque, Machetá, Manta, Sesquilé, Suesca, Tibirita, Villapinzón.

**Huila:** Neiva, Palermo.

**Norte de Santander:** Ábrego, Arboledas, Cáchira, Cácuta, Chinácota, Chitagá, Cucutilla, Herrán, Labateca, Mutiscua, Pamplona, Silos, Toledo.

**Santander:** Aratoca, Barichara, Barrancabermeja, Betulia, Bolívar, Cabrera, Capitanejo, Carcasí, Cepitá, Cerrito, Charalá, Concepción, Confinos, Coromoro, Curití, El Carmen, El Playón, Enciso, Galán, Girón, Guaca, Hato, Jesús María, Lebrija, Los Santos, Macaravita, Málaga, Mogotes, Molagavita, Ocamonte, Onzaga, Palmas Del Socorro, Páramo, Piedecuesta, Rionegro, Sabana De Torres, San Andrés, San Gil, San Joaquín, San José De Miranda, San Miguel, San Vicente De Chucurí, Santa Bárbara, Simacota, Socorro, Sucre, Suratá, Tona, Valle De San José, Villanueva, Zapotoca

**Valle del Cauca:** La Unión

#### ALERTA NARANJA: INCENDIOS DE LA COBERTURA VEGETAL

Amenaza alta de ocurrencia de incendios de la cobertura vegetal en zonas de bosques, cultivos y pastos, localizados en los siguientes municipios y sectores aledaños:

**Antioquia:** Dabeiba.

**Boyacá:** Cultiva, Duitama, Firavitoba, Iza, Miraflores, Monguí, Nobsa, Sogamoso, Sotaquirá, Tópaga

**Cundinamarca:** Choachí, Fomeque, Fosca, Gama, Medina, Quetame, Ubaque, Une

**Norte de Santander:** Bochalema, Ocaña, Pamplona, Ragonvalia, Tibú

**Santander:** Cimitarra, Jordán, Pinchote, Puerto Parra

**Tolima:** Armero (Guayabal) Falán, Murillo

*Especial atención ameritan Parque Nacional Natural Chingaza, Parque Nacional Natural Pisba, Parque Nacional Natural El Cocuy, Parque Nacional Natural Las Hermosas, Parque Nacional Natural Los Nevados, Parque Nacional Natural Sumapaz, Parque Nacional Natural Paramillo, Parque Nacional Natural Tama, Santuario de Fauna y Flora Guanentá Alto – Río Fonce.*

#### ALERTA NARANJA: DESCENSO DE LOS NIVELES (MUY PRÓXIMOS A LAS COTAS DE RESTRICCIÓN)

Restricción en la navegación para grandes embarcaciones en la parte media de la cuenca del río Magdalena por descenso de niveles particularmente en el sector Puerto Berrio (Antioquia) - Barrancabermeja (Santander). Se prevé que estas condiciones continúen en el transcurso de la semana, por lo cual se recomienda a los usuarios, consultar a las capitánías de las inspecciones fluviales en el sector señalado.

#### ALERTA NARANJA: DESLIZAMIENTOS DE TIERRA

Se pronostica amenaza moderada por deslizamientos de tierra en áreas inestables de los siguientes municipios:

**Cauca:** El Tambo

#### ALERTA AMARILLA: TEMPERATURAS MÍNIMAS EN LOS ALTIPLANOS

Se prevé ligeros descensos de las temperaturas mínimas en las madrugadas de los próximos días, en los Altiplanos de Cundinamarca, Boyacá, Antioquia, Cauca y Nariño.

Para reducir los efectos de los descensos de temperaturas en los cultivos y pastos, se sugiere tomar las medidas necesarias, en especial aplicar riego al final de la tarde.

### REGION ORINOQUIA

#### ALERTA ROJA: INCENDIOS DE LA COBERTURA VEGETAL

Amenaza muy alta de ocurrencia de incendios de la cobertura vegetal en zonas de bosques, cultivos y pastos, localizados en los siguientes municipios y sectores aledaños:

**Arauca:** Arauca, Arauquita, Cravo Norte, Fortul, Puerto Rondón, Saravena, Tame.

**Casanare:** Aguazul, Chámeza, Hato Corozal, La Salina, Maní, Nunchía, Orocué, Paz De Ariporo, Pore, Recetor, Sácama, San Luis De Palenque, Támara, Trinidad, Yopal.

**Meta:** Cumaral, Mapiripán, Mesetas, Puerto Concordia, Puerto Lleras, Restrepo, Villavicencio.

**Vichada:** Cumaribo, Puerto Carreño.

#### ALERTA NARANJA: INCENDIOS DE LA COBERTURA VEGETAL

Amenaza alta de ocurrencia de incendios de la cobertura vegetal en zonas de bosques, cultivos y pastos, localizados en los siguientes municipios y sectores aledaños:

**Casanare:** Villanueva.

**Meta:** Acacías, Barranca De Upía, Cabuyaro, Fuente De Oro, Granada, Puerto Gaitán, Puerto Rico, San Carlos De Guaroa, San Juan De Arama, Vista Hermosa.

*Especial atención ameritan Parque Nacional Natural Sierra de La Macarena, Parque Nacional Natural Tinigua.*

### REGIÓN PACÍFICA

#### ALERTA NARANJA: DESLIZAMIENTOS DE TIERRA

Se pronostica amenaza moderada a alta por deslizamientos de tierra en áreas inestables de los siguientes municipios:

**Nariño:** Barbacoas y Ricaurte

## REGIÓN AMAZONICA

### ALERTA NARANJA: INCENDIOS DE LA COBERTURA VEGETAL

Amenaza alta de ocurrencia de incendios de la cobertura vegetal en zonas de bosques, cultivos y pastos, localizados en los siguientes municipios y sectores aledaños:

**Guaviare:** San José Del Guaviare.

**Especial atención ameritan Reserva Nacional Natural Nukak.**

### ALERTA NARANJA: INCENDIOS DE LA COBERTURA VEGETAL

Amenaza alta de ocurrencia de incendios de la cobertura vegetal en zonas de bosques, cultivos y pastos, localizados en los siguientes municipios y sectores aledaños:

**Guaviare:** Calamar, Miraflores.

### ALERTA AMARILLA: PROBABILIDAD DE CRECIENTES SÚBITAS PIEDEMONTE AMAZÓNICA

Debido al incremento de las lluvias que se espera este fin de semana en los departamentos de Caquetá, Putumayo y Amazonas, se podrían presentar crecientes súbitas especialmente en sectores del piedemonte Amazónico, se sugiere a pobladores ribereños estar atentos ante los cambios repentinos de los niveles de los ríos.

## MAR CARIBE

### ALERTA ROJA: OLEAJE Y VIENTO

En amplios sectores del Centro y Norte de la zona marítima nacional prevalecerán las condiciones lluviosas durante la jornada con posibilidad de tormentas eléctricas y rachas de viento, por lo que se sugiere a usuarios de embarcaciones de poco calado consultar con las Capitanías de puerto antes de zarpar.

## OCÉANO PACÍFICO

### ALERTA AMARILLA: TIEMPO LLUVIOSO

El día de hoy se prevén condiciones de peligro para la travesía en alta mar en pequeñas embarcaciones por cuenta del oleaje que variará entre 2.0 - 5.0 metros y el viento que oscilará entre 20 - 30 nudos (37 - 56 km/h) con probabilidad de rachas mayores. Se recomienda a usuarios consultar con las Capitanías de puerto al transitar por el área.

### ALERTA AMARILLA: PLEAMARES

Desde el día mañana 28 de febrero y hasta el 3 de marzo del presente año se espera una de las pleamares más significativas del mes en el Archipiélago de San Andrés y Providencia, se sugiere a habitantes costeros estar atentos a la evolución del fenómeno.

**ALERTA ROJA. PARA TOMAR ACCIÓN** Advierte a los sistemas de prevención y atención de desastres sobre la amenaza que puede ocasionar un fenómeno con efectos adversos sobre la población, el cual requiere la atención inmediata por parte de la población y de los cuerpos de atención y socorro. Se emite una alerta sólo cuando la identificación de un evento extraordinario indique la probabilidad de amenaza inminente y cuando la gravedad del fenómeno implique la movilización de personas y equipos, interrumpiendo el normal desarrollo de sus actividades cotidianas.

**ALERTA NARANJA. PARA PREPARARSE** Indica la presencia de un fenómeno. No implica amenaza inmediata y como tanto es catalogado como un mensaje para informarse y prepararse. El aviso implica vigilancia continua ya que las condiciones son propicias para el desarrollo de un fenómeno, sin que se requiera permanecer alerta.

**ALERTA AMARILLA. PARA INFORMARSE** Es un mensaje oficial por el cual se difunde información. Por lo regular se refiere a eventos observados, reportados o registrados y puede contener algunos elementos de pronóstico a manera de orientación. Por sus características pretéritas y futuras difiere del aviso y de la alerta, y por lo general no está encaminado a alertar sino a informar.

**CONDICIONES NORMALES** La información que se suministra se encuentra dentro de los rangos normales.

°C: grados Celsius

m: metros

mm: milímetros

KPH: kilómetros por hora

GOES: Geostationary Operational Environmental Satellites (Satélite Geoestacionario Operacional Ambiental).

Ricardo LOZANO PICÓN, Director General  
María Teresa MARTÍNEZ GÓMEZ, Jefe Oficina de Pronósticos y Alertas  
Juan Francisco ALAMEDA VIVEROS, Coordinador de Alertas Ambientales  
\*\*\*\*\*

Profesionales en turno:  
Daniel USECHE, Nicolás CUADROS, Costanza ROSERO, Carlos ROCHA, Mónica CUELLAR, Carlos ORTEGÓN.

Internet: <http://www.ideam.gov.co>  
Correo electrónico [servicio@ideam.gov.co](mailto:servicio@ideam.gov.co) \* [alertasideam@ideam.gov.co](mailto:alertasideam@ideam.gov.co)  
Carrera 10 N° 20 - 30 \*\* Piso 9, Bogotá, D.C.  
Teléfono: 3421586.